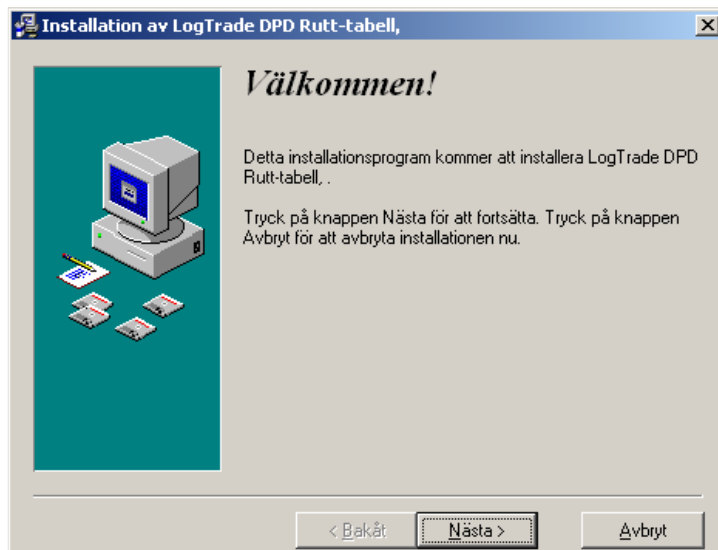


## Installera nya ruttkoder (Posten DPD och DSV)

Ladda ner .exe-filen från LogTrade.se

Stäng sedan Logtrade och dubbelklicka på .exe-filen som ni laddade ner..



Klicka på "Nästa".

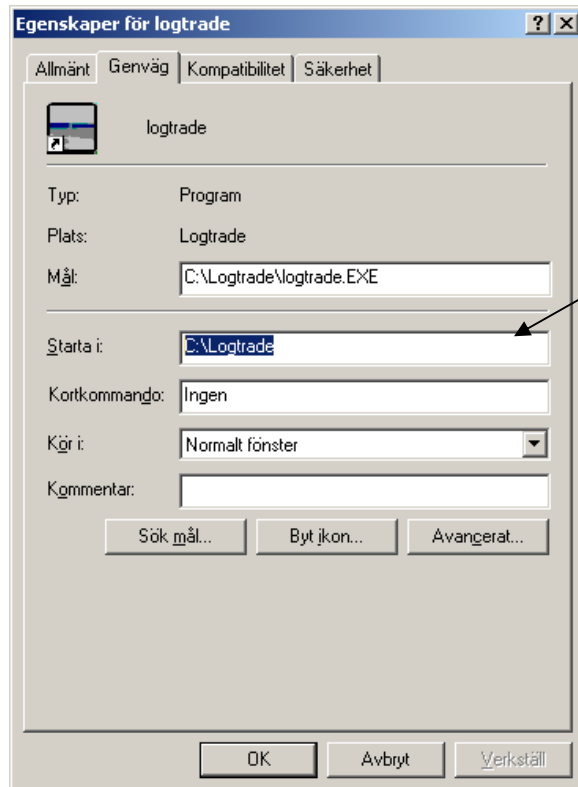
Ni kommer nu till steget där ni ska välja var ruttkoderna skall installeras.

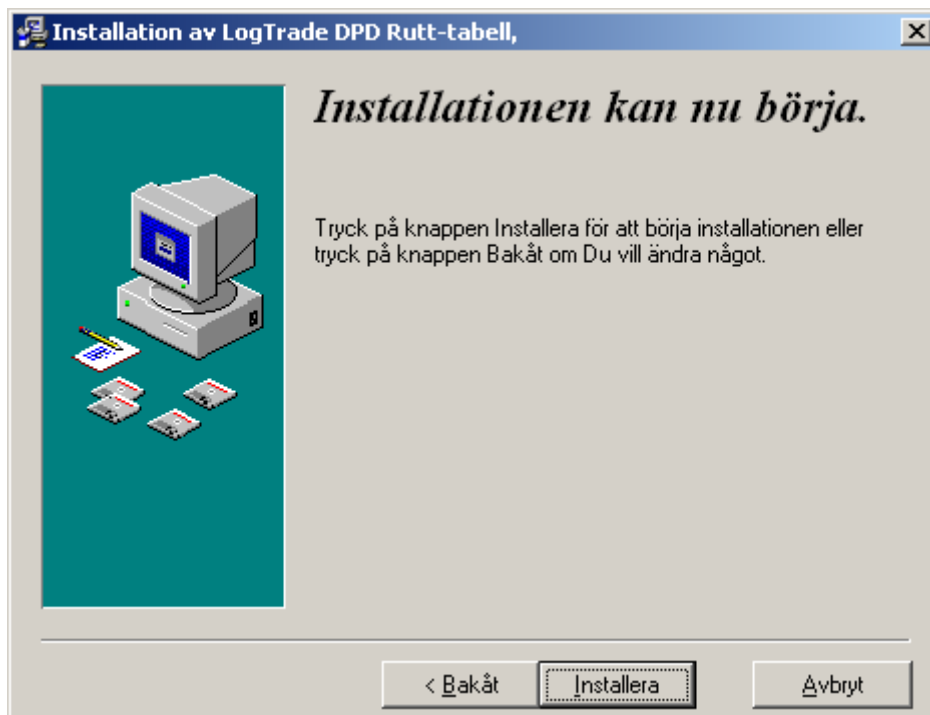


Lokalisera LogTrade-mappen genom att klicka på bläddra om ni inte har er LogTrade på sökvägen som syns i bilden.

**OBS! Kontrollera att sökvägen är rätt.** Klicka sedan på "Nästa".

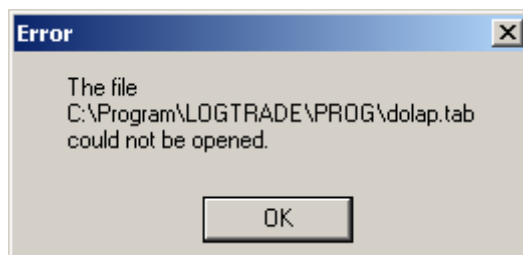
Är ni osäkra på vilken katalog Logtrade är installerat i, kan du se om du högerklickar på Logtrade-genvägen på skrivbordet och väljer "Egenskaper". Titta sen i fältet som heter "Starta i".



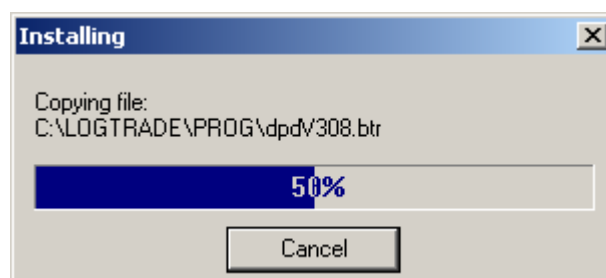


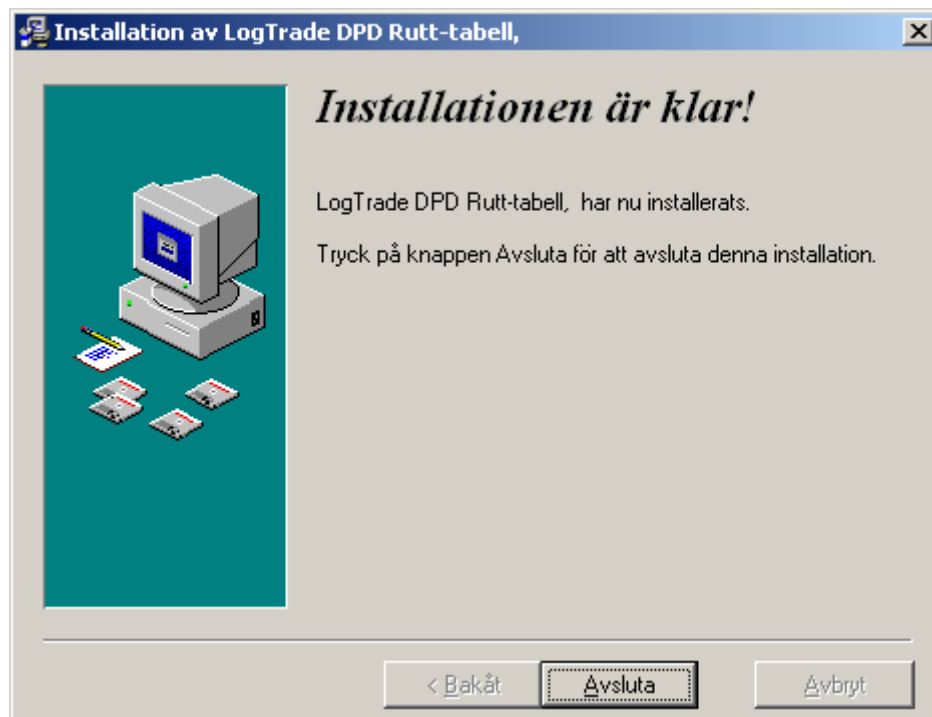
Klicka på "Installera"

Om ni får följande felmeddelande, då har ni valt fel mapp att installera i. Börja då om från början.



Om inte felet uppstår har ni gjort rätt, och de nya ruttkoderna installeras.





Klicka på "Avsluta" och starta Logtrade igen. De nya ruttkoderna är nu installerade.