

LogTrade Distribution 2.0 Printer

På varje PC/klient där man vill kunna skriva ut från LogTrade Distribution 2.0, krävs att utskriftsprogrammet LogTrade Distribution 2.0 Printer är installerat.

För att ladda ner LogTrade Distribution 2.0 Printer gå till webbsidan <http://distribution.logtrade.info>.

Logga in

Användarnamn:

Lösenord:

Spara mina inloggningsuppgifter.

Logga in med det användarnamn och lösenord som erhållits av LogTrade BarLink AB.

Användarinställningar

Språk

Inmatningsspråk Visningsspråk

Standardinställning-Sök

Status Transportör Produkt

Skrivarinställningar

Förvald utskriftskö

Transportör	Dokumenttyp	Skrivarnamn
Inga poster att visa		
Transportör <input type="text" value="(Välj transportör)"/>	Dokumenttyp <input type="text"/>	

[Länk till Zebras skrivardrivrutiner](#)

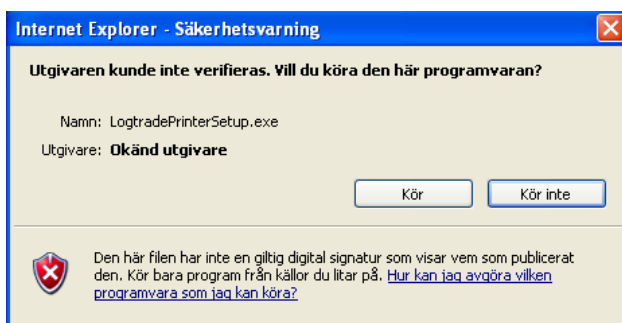
+ Användarkonton

Under menyn 'Inställningar >Användarinställningar' laddar du ner utskriftsprogrammet genom att klicka på knappen "Ladda ner utskriftsprogram".

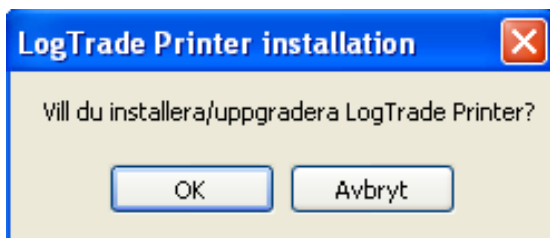
Senast uppdaterad: 2011-02-08



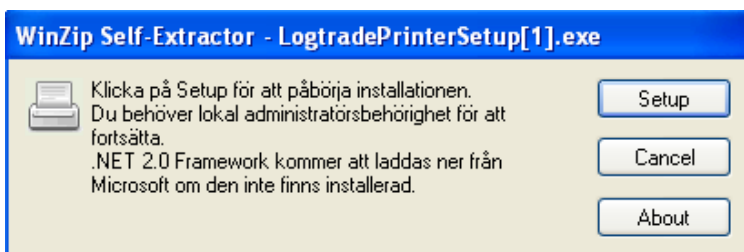
Välj "Kör" för att påbörja installationen direkt.



Vid eventuell säkerhetsvarning klicka på "Kör" igen.

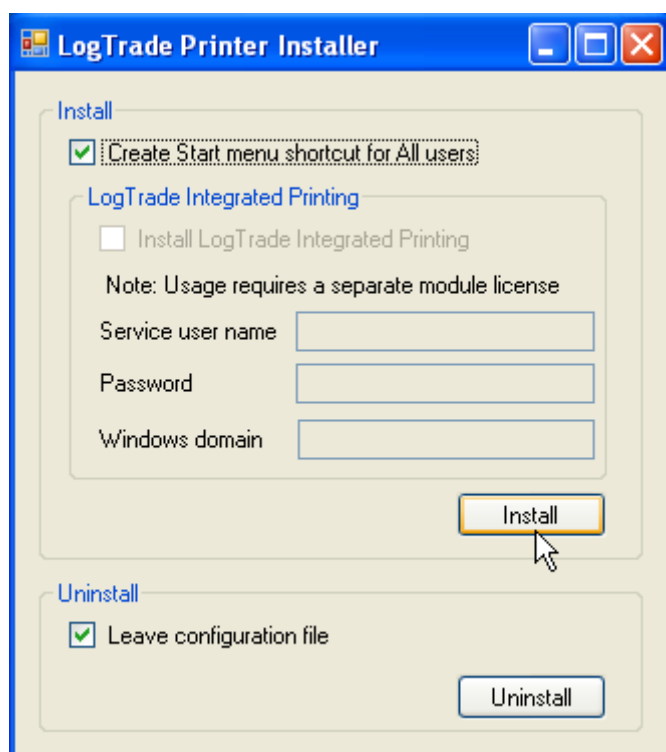


Klicka "OK".

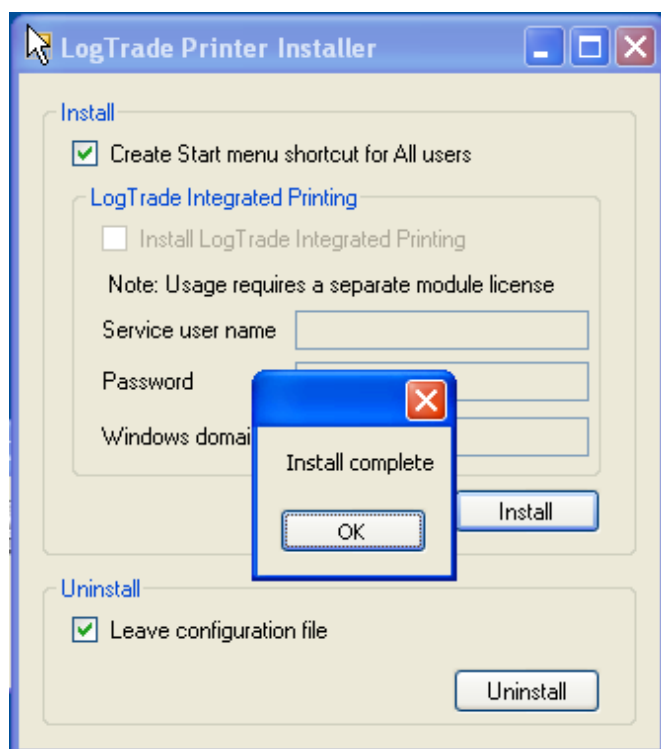


Klicka på "Setup".

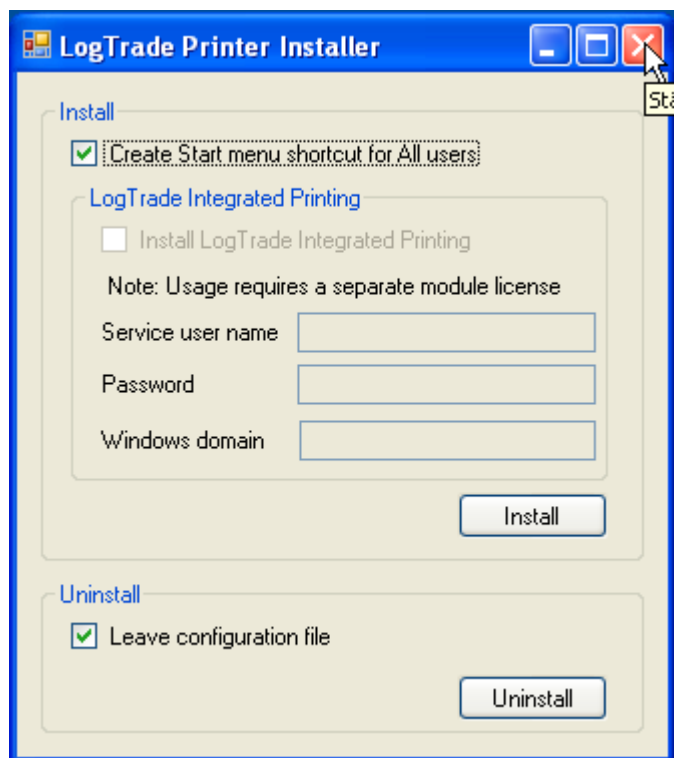
Senast uppdaterad: 2011-02-08



Klicka i bockrutan "Create Start menu shortcuts for All users".
Klicka sedan på "Install".



Klicka på "OK"



Klicka på krysset för att slutföra installationen.

Under startmenyn ska det nu finnas en ny programgrupp som heter LogTrade BarLink med programmet Logtrade Distribution 2.0 Printer under sig.

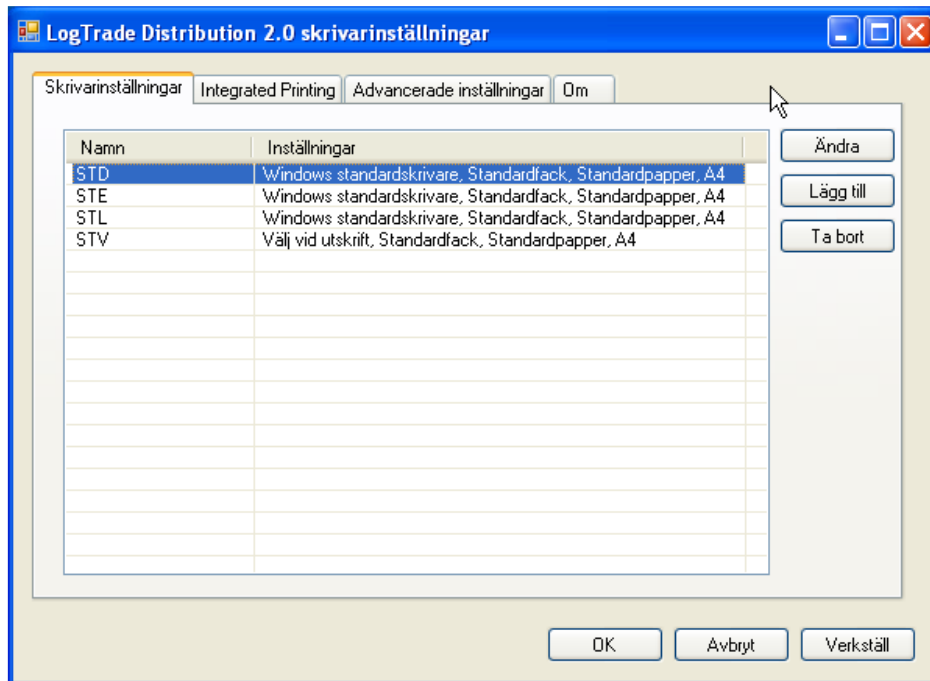
Som standard kommer nu utskrifterna att hamna på 'Windows standardskrivare' med etiketterna på liggande A4 - 3 i bredd. Observera att t ex Posten och Schenker Parcel använder längre etiketter ca 250mm långa med kvittodel och därför måste ändringar göras på dessa transportörer.

Senast uppdaterad: 2011-02-08

Konfigurera LogTrade Distribution 2.0 Printer

Öppna skrivarprogrammet

Start > LogTrade Barlink > LogTrade Distribution 2.0 Printer



Skrivarinställningar

Skrivaren skall installeras med skrivarens egen drivrutin.

Ni kan hitta en länk till Zebras Skrivardrivrutiner under 'Inställningar > Användarinställningar' när ni loggar in på <http://distribution.logtrade.info>

Skrivarna har följande namn

STD Dokumentskrivaren, används för fraktsedlar.**STE** Ettetiktskrivaren, används för etiketter.**STL** Listskrivare, används för sändningslistor.**STV** Valfri skrivare, ger möjlighet att välja skrivare vid utskriftstillfället.

Markera en skrivare och klicka på knappen "Ändra" för att ändra dess inställningar.

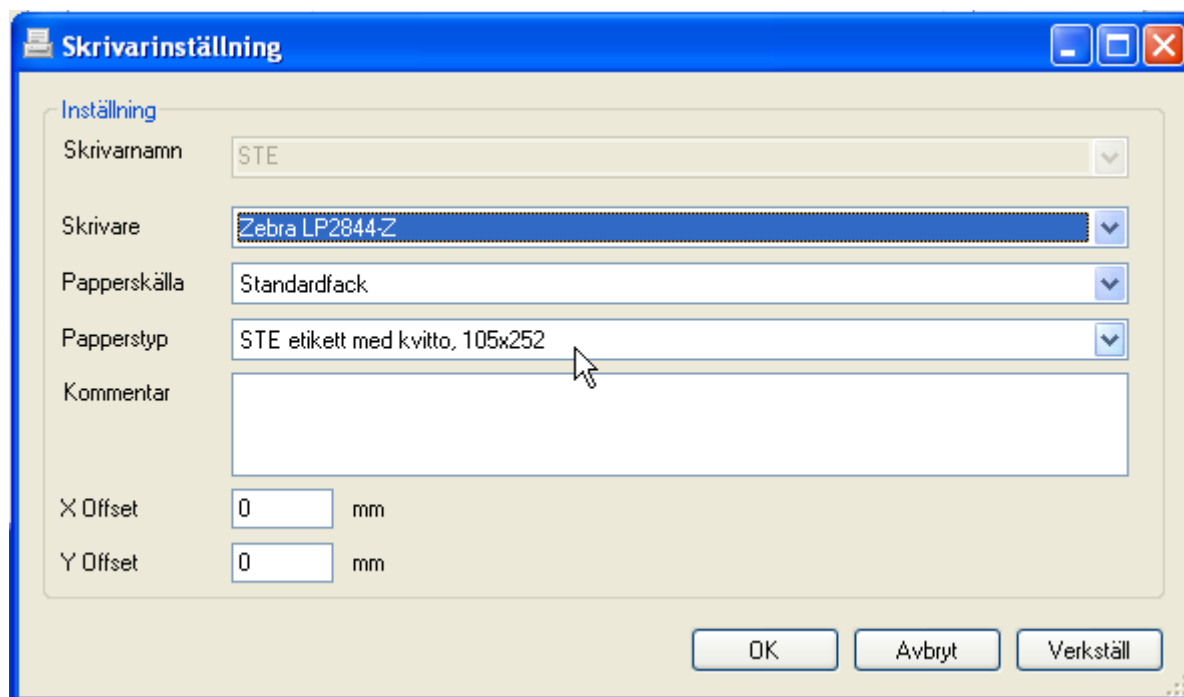
För att ändra etikettskrivaren STE till ett annat fack där s.k. laserark finns markera STE och klicka på "Ändra".

Skrivare: Ändra fältet Skrivare till en skrivare som är installerad i Windows med laserark.

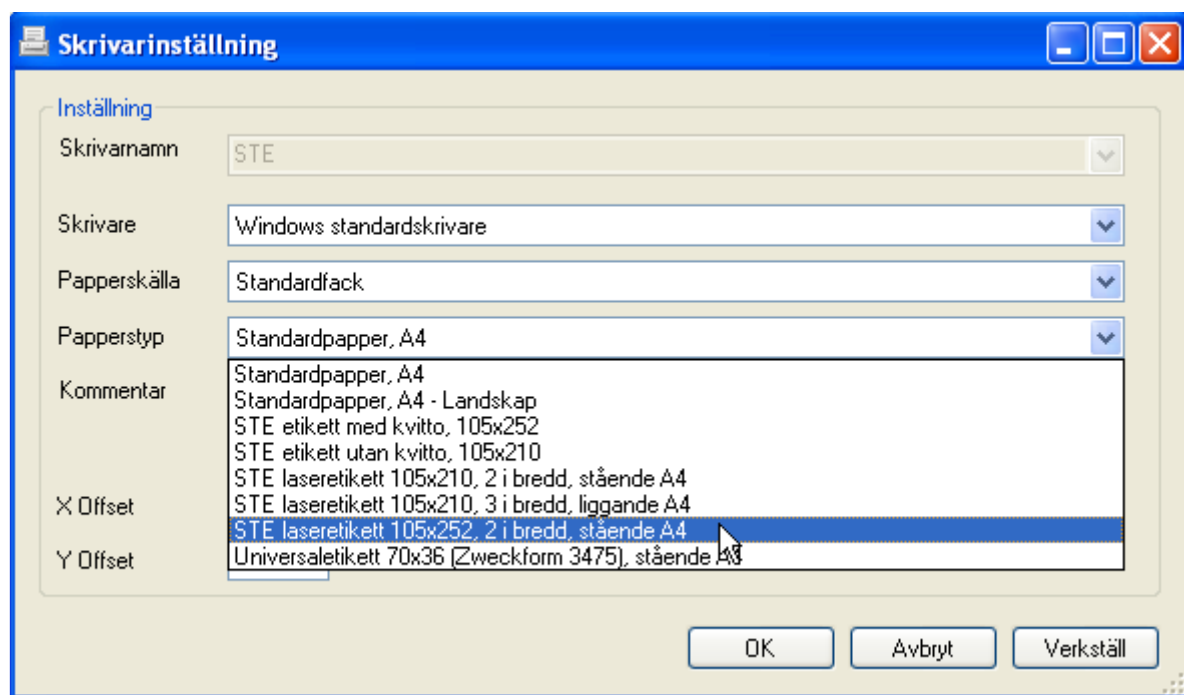
Papperskälla: Ändra eventuellt även papperskälla till ett särskilt fack i skrivaren.

Papperstyp: Ändra till vilken typ av etikettpaper ni använder.

Senast uppdaterad: 2011-02-08



Exempel 1: Zebraskrivare med papperstyp "STE etikett med kvitto 105x252"



Exempel 2: Windows standardskrivare med papperstyp "STE laseretikett 105x252 2 i bredd, stående A4"

Senast uppdaterad: 2011-02-08

Eftersom olika typer av skrivare har olika egenskaper, t.ex. marginaler, så kan X Offset samt Y Offset kan användas för att justera utskriftens placering på pappret.

Ett positivt värde i X Offset flyttar trycket till höger på pappret.

Ett positivt värde i Y Offset flyttar trycket uppåt.

Ett minustecken kan också användas för att justera position framför antal mm.

För att ändra storleken på utskriften kan man ändra skalning i skrivarens drivrutin.

De olika logiska skrivartyperna i LogTrade Printer är STE, STD, STL och STV.

Om så önskas kan antal exemplar av utskrifterna ändras samt vilken logisk skrivare som ska användas ändras. Dessa inställningar finns under menyn Inställningar >Transportörer > ”Välj Transportör”> Skrivarinställningar.

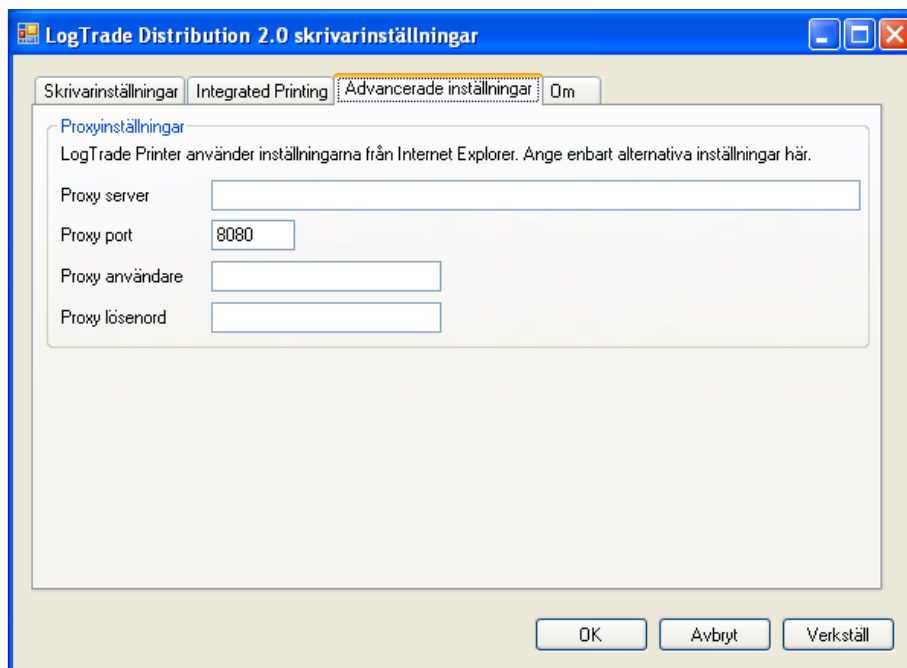
Standardinställningarna ger ett exemplar av sida ett till och med tre i ett fraktsedels-”set”. Här finns även testknappar som kan användas för att kontrollera att de olika dokumenttyperna kommer ut på korrekt skrivare i önskat antal exemplar.

Integrated Printing

Integrated Printing är en funktion i LogTrade Distribution 2.0 som möjliggör automatisk utskrift direkt från ett affärs- eller lagersystem. Med Integrated Printing kan ni styra utskrifter mot flera packstationer, lager och partners direkt från affärs- eller lagersystemet. Integrated Printing effektiviserar transportadministrationen och ni får en central styrning och kontroll över alla utskrifter. Integrated Printing är en tilläggstjänst och måste köpas till er licens.

OBS! Om man inte har beställt tilläggstjänsten Integrated Printing så finns inte filen i Printer programvaran.

Mer information om Integrated Printing får ni genom att kontakta oss på support@logtrade.se.

Avancerade inställningar

Under Avancerade inställningar kan man ställa in Proxy inställningar. Normalt används inställningarna i Internet Explorer men ibland behöver man ställa in specifika inställningar för proxyn här. Ta kontakt med lokal IT för att ta reda på vilka uppgifter om Proxy som skall fyllas i.

Senast uppdaterad: 2011-02-08

Skrivarinställningar i LogTrade Distribution 2.0

Gå till 'Inställningar > Transportörer' och klicka på en transportör.

Klicka sedan på Skrivarinställning. Här har ni möjlighet att ställa in vilken skrivare ni vill använda för just denna transportör, STD,STE,STL eller STV under första rullistan.

”Utskriftstillfälle” kan man använda om man har tilläggstjänsten Integrated Printing. Läs mer om Integrated Printing i användarmanualen avsnitt 4.

Detta kan genomföras på samtliga transportörer oberoende av varandra för att ge friheten att konfigurera utskrifter efter era behov.

Observera också att det finns olika alternativ beroende på vilken transportör man har valt.

Sändningar	Skapa Sändning	Boka Upphämtning	Inställningar	Hjälp	Logga ut
Kollinnummerserier					
Skrivarinställningar					
Fraktsedel					
Skrivare	STD	Utskriftstillfälle	Validering		
Fraktsedel, sida 1 (Ti)	1 Antal ex	Fraktsedel, sida 2 (Tu)	1 Antal ex		
Fraktsedel, sida 3 (M)	1 Antal ex	Fraktsedel, sida 4 (A)	0 Antal ex		
<input type="checkbox"/> Skriv ut separat dokument för farligt gods					
Testutskrift					
Etikett					
Skrivare	STE	Utskriftstillfälle	Validering		
Sida	1 Antal ex				
Testutskrift					
Sändningslista					
Skrivare	STL	Utskriftstillfälle	Manuellt		
Avsändarens kopia	1 Antal ex	Transportörens kopia	1 Antal ex		
Testutskrift					
Faktura					
Skrivare	STD	Utskriftstillfälle	Validering		
Sida	1 Antal ex				
Testutskrift					
CMR					
Skrivare	STD	Utskriftstillfälle	Validering		
Original	1 Antal ex	Avsändarens kopia	1 Antal ex		
Mottagarens kopia	1 Antal ex				
Testutskrift					
Ladda ner utskriftsprogram					
Spara					