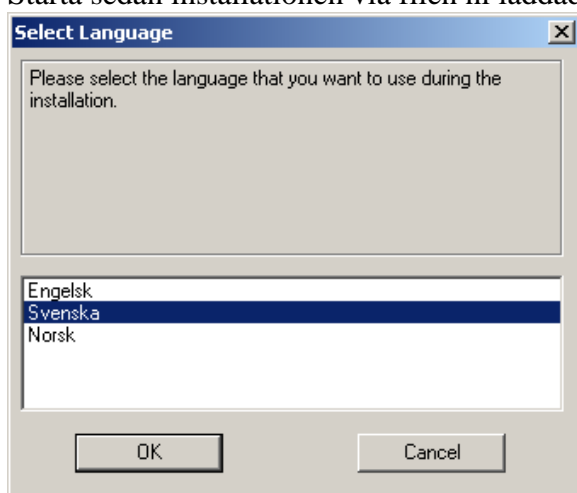


## Uppdatering av Logtrade till 1.28A

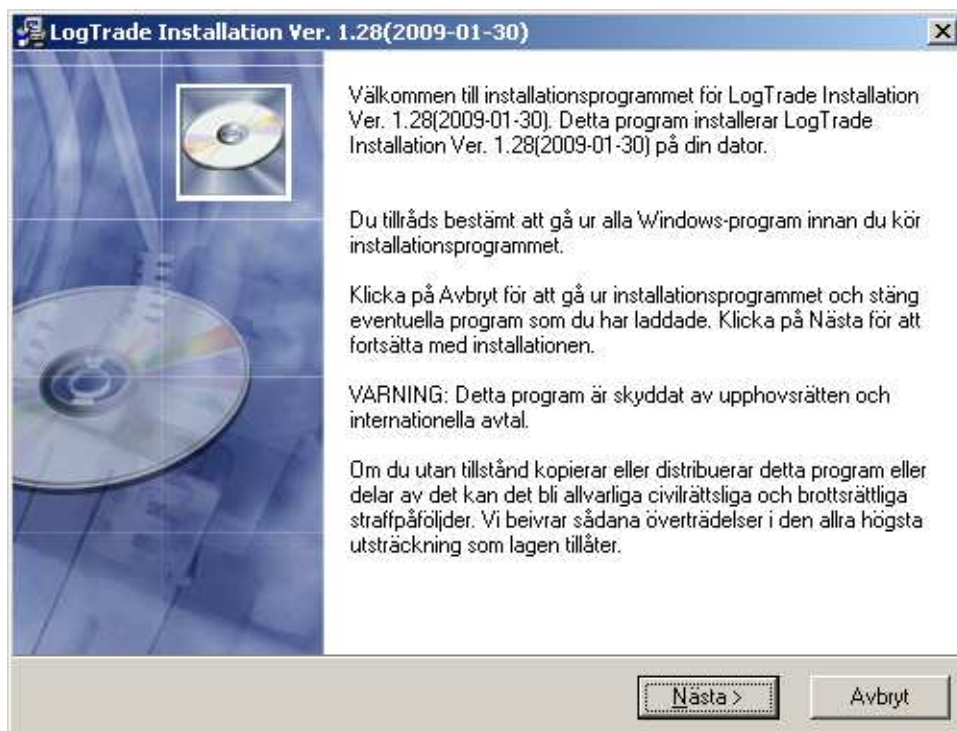
Ta en backup på er befintliga Logtrade. Detta gör ni genom att kopiera hela Logtrade-mappen till ett annat ställe (ingen får vara inloggad i Logtrade när ni gör detta). Prova även att starta kopian.

Ladda nu ner den nya versionen via länken (*Ladda ner senaste versionen*) i mailet ni fått. Ta reda på vart Logtrade ligger installerat. Detta kan ni göra genom att högerklicka på genvägen på skrivbordet välj Egenskaper/Properties och kopiera sökvägen som står i fältet ”Starta i”/ ”Start in”.

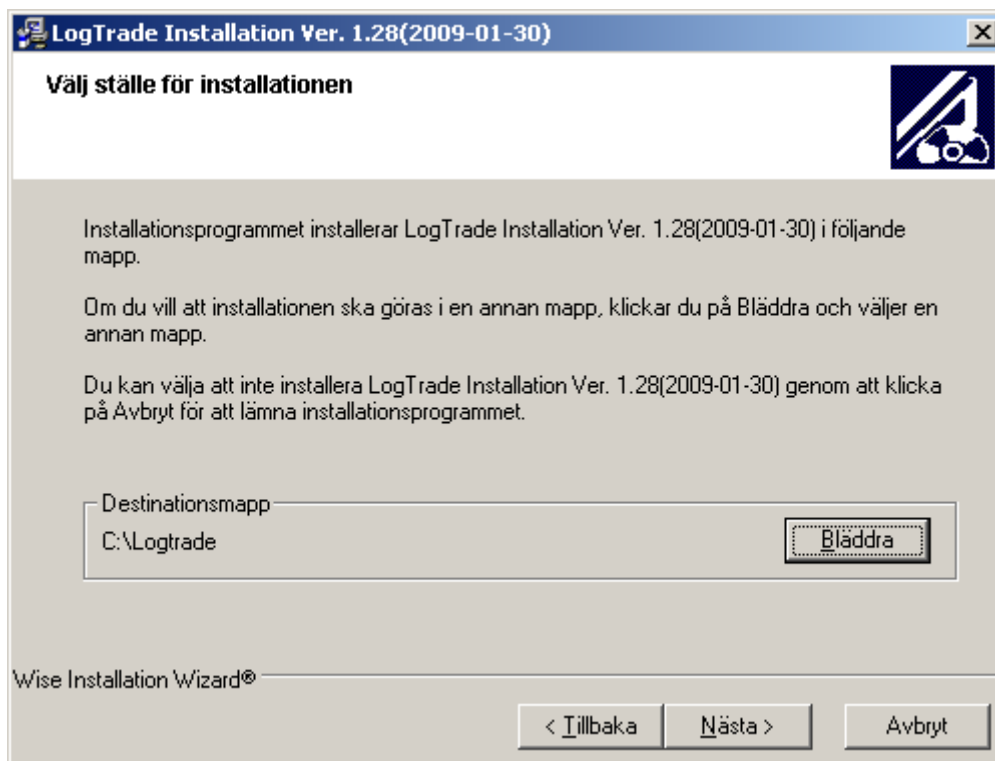
Starta sedan installationen via filen ni laddade ner.



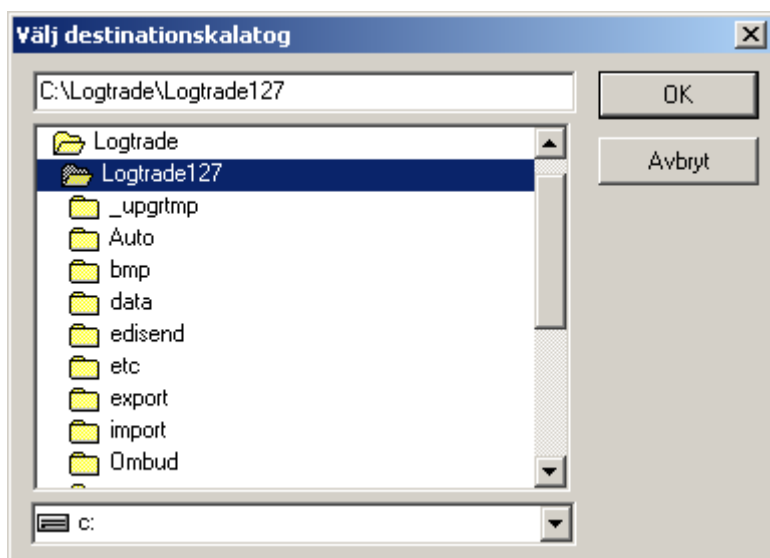
Välj installationspråk



Klicka sedan på ”Nästa”

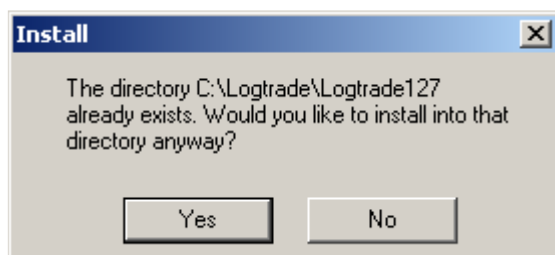


Om ni har Logtrade installerad på C:\Logtrade kan ni välja Nästa annars måste ni Klicka på knappen "Bläddra". Klistra därefter in den sökväg ni kopierade i början av instruktionen.

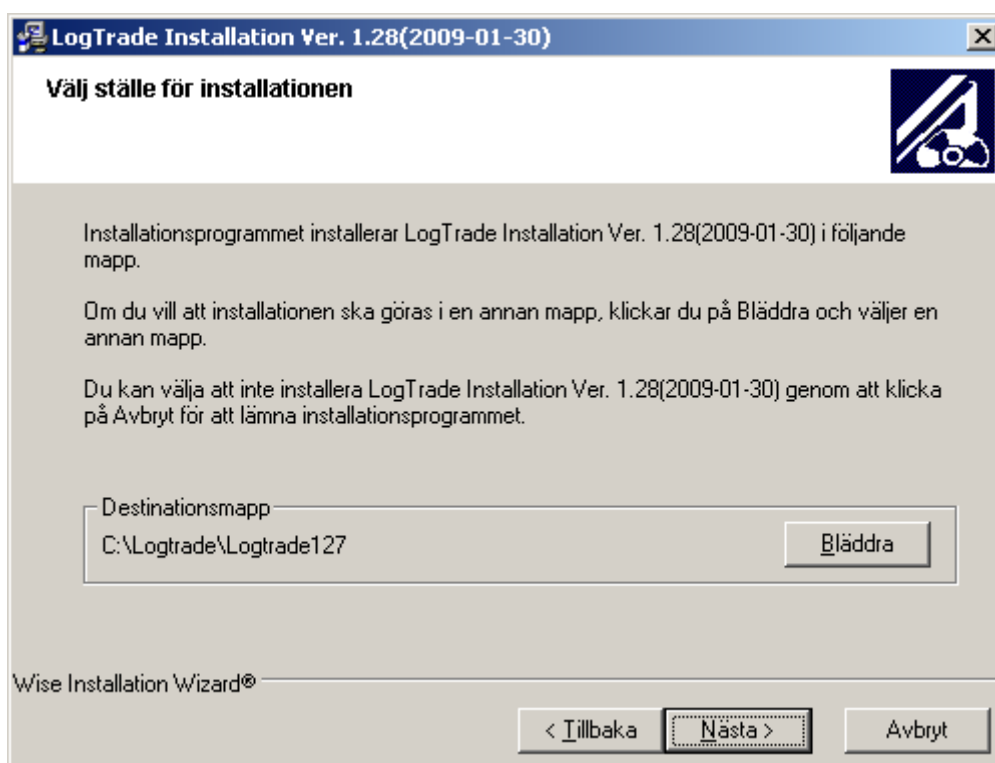


Leta fram er Logtrade (uppdateringen ska installeras direkt in i Logtrades huvudmapp, inga undermappar) när det är gjort klickar ni på "OK"

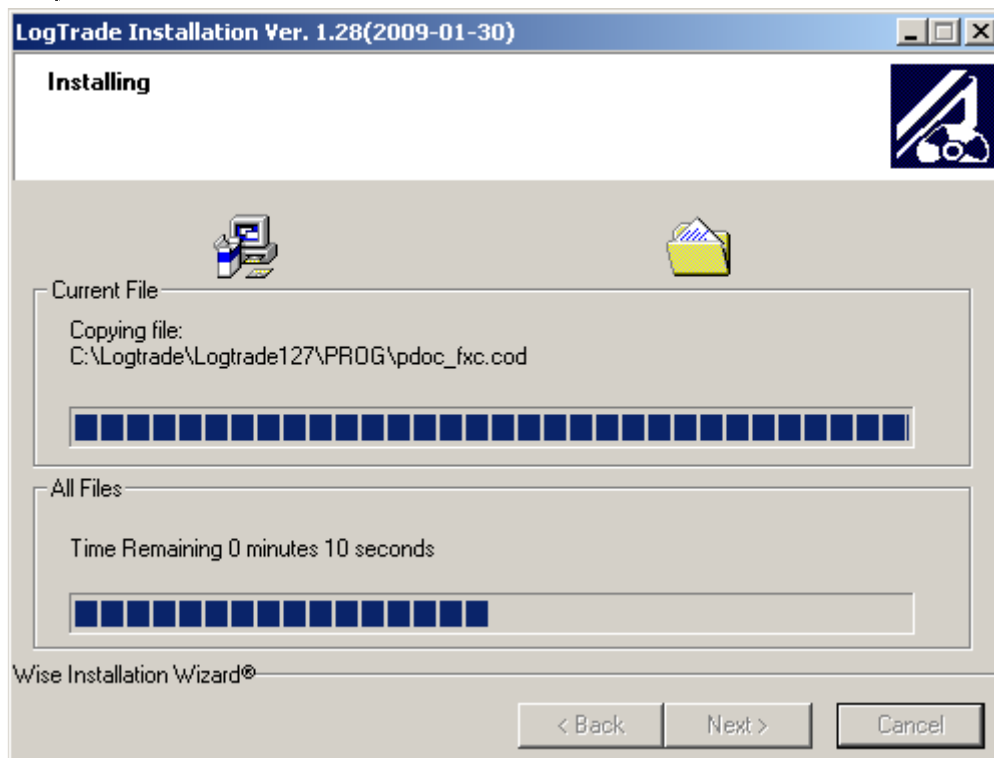
Observera att bilden ovan bara är ett exempel. Ni kanske har er Logtrade på en annan sökväg.



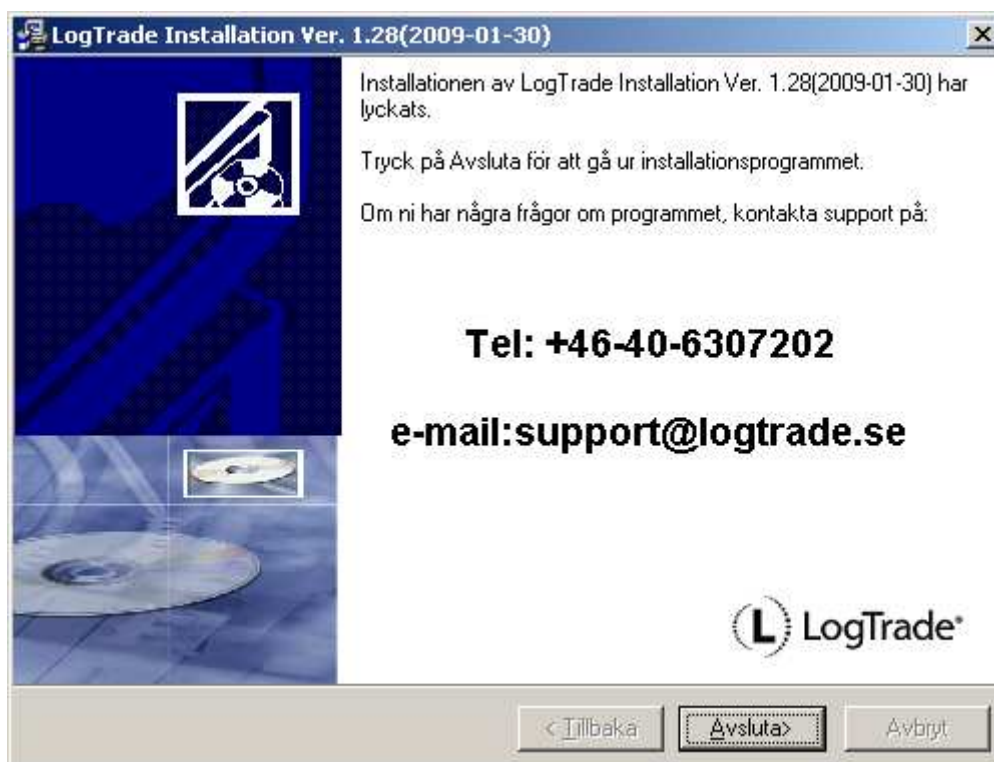
Installationen kommer att säga att mappen redan finns och frågar om ni vill installera in i den, klicka på "Yes".



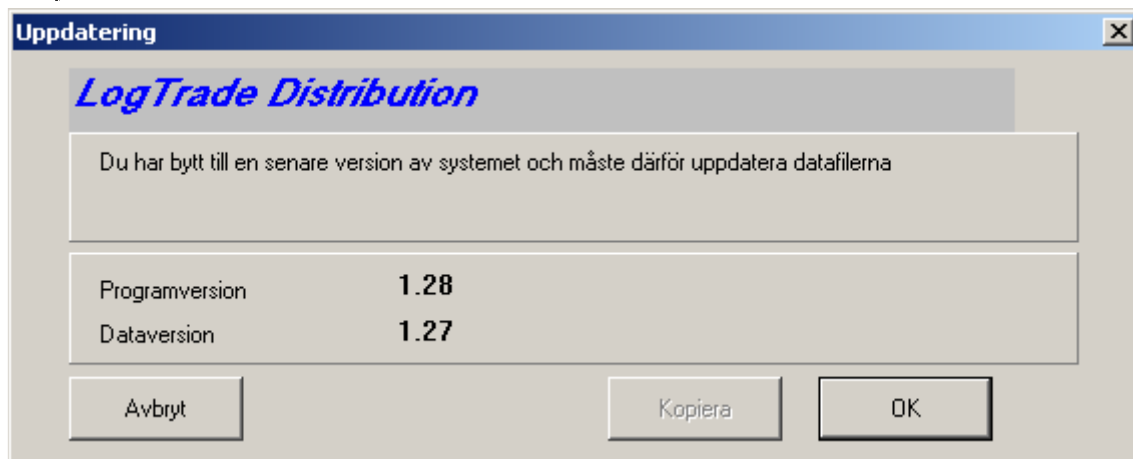
Klicka sedan på "Nästa".



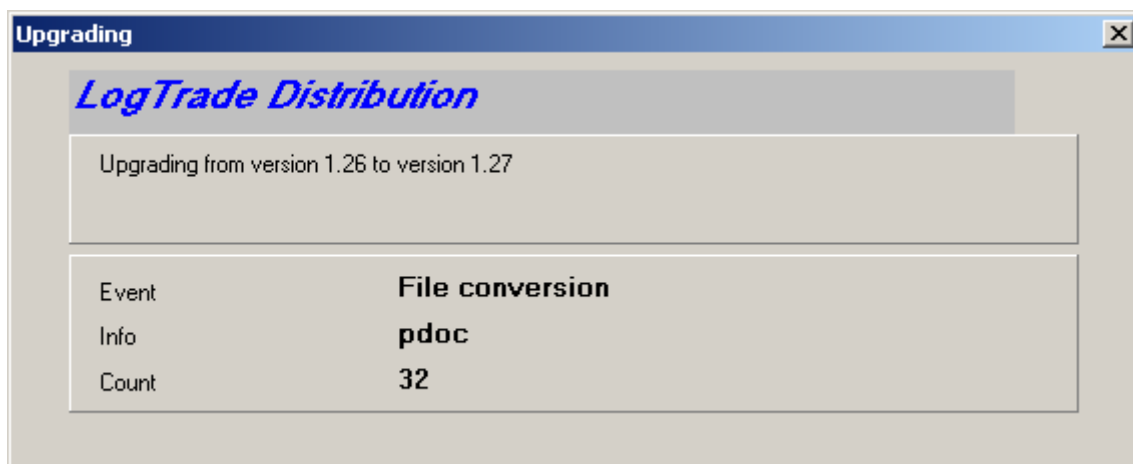
Installationen börjar



Nu är det klar, klicka på ”Avsluta” och starta sedan programmet igen.



Nu kommer er Logtrade att konvertera till 1.27, klicka på "OK"



Vänta tills konverteringen är genomförd.



Nu är allting klart! Klicka på "OK" och starta er 1.28A