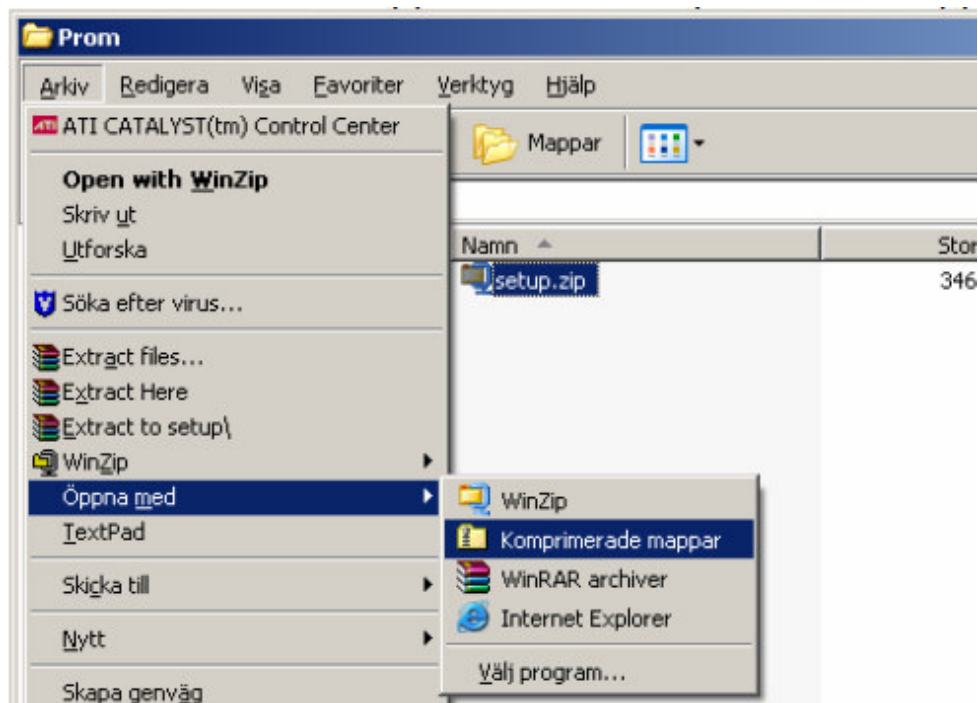
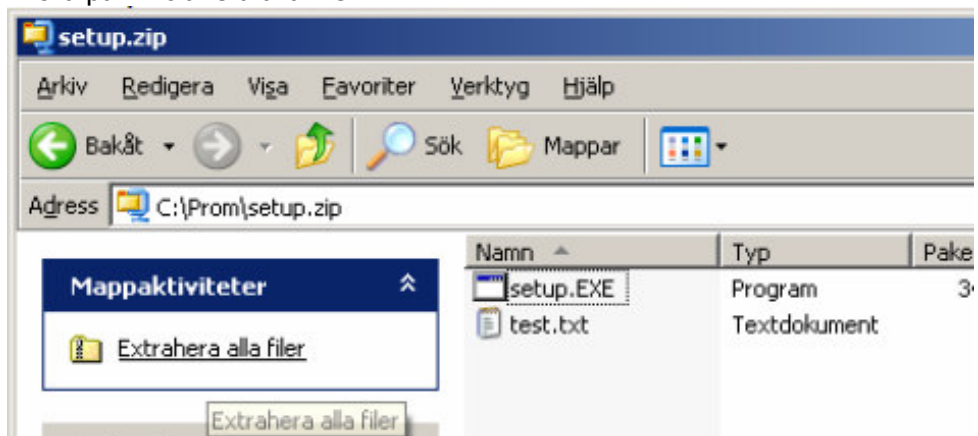


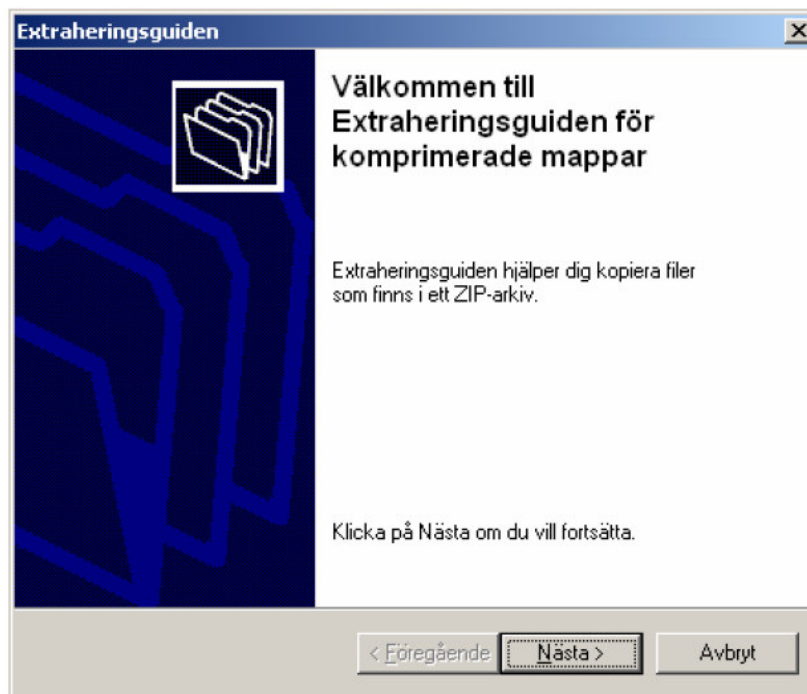
PROMMA SKRIVAREN VIA SOFTPROM

Packa upp filen med ett upppackningsprogram som tex WinZip, WinRAR eller Windows komprimeringsverktyg. Här använder vi Windows inbyggda komprimeringsverktyg. Gå in under Arkiv – Öppna med – Komprimerade mappar.

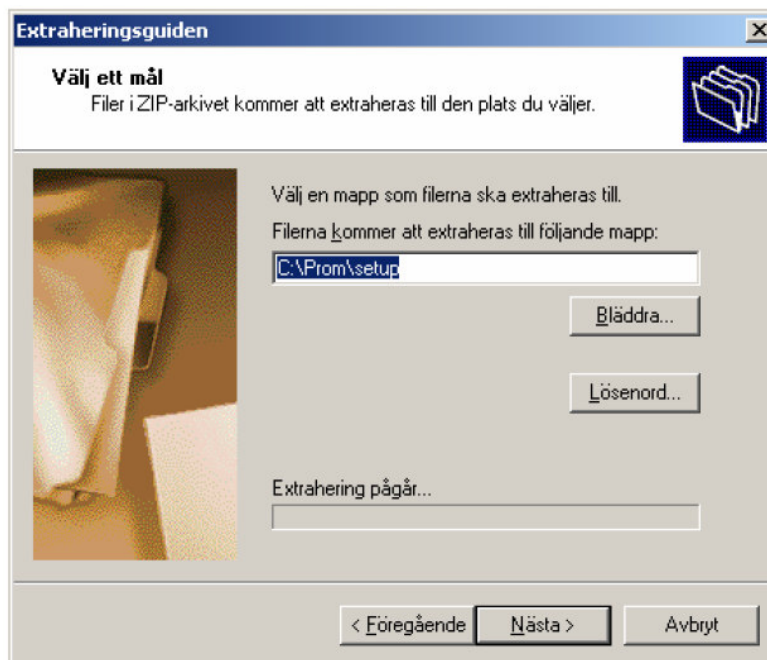


Klicka på "Extrahera alla filer"



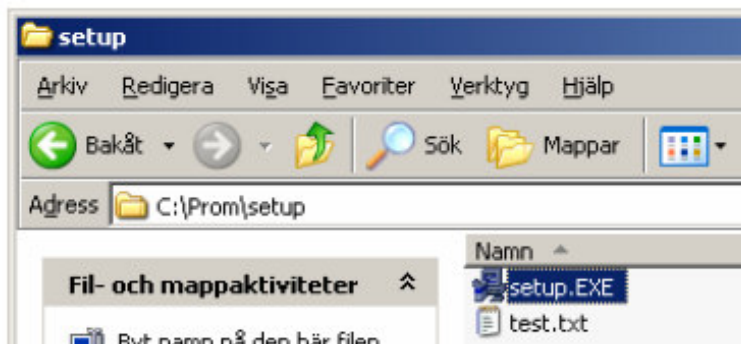


Klicka på knappen "Nästa"

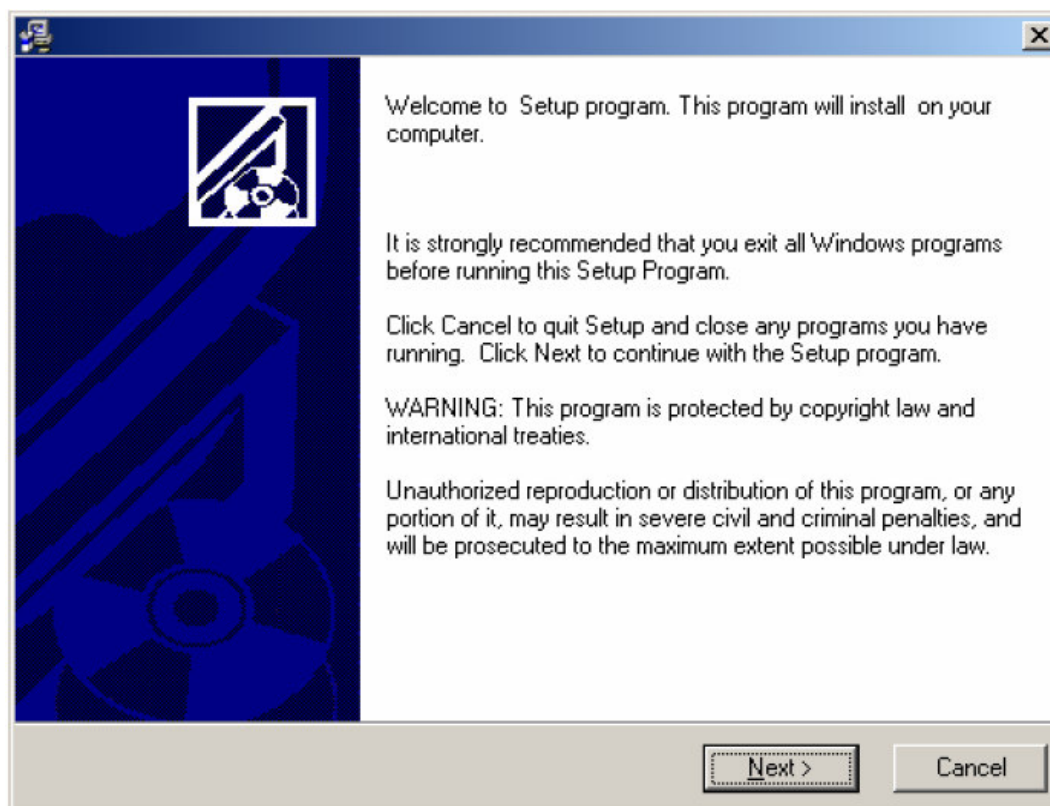


Välj vilken mapp du vill packa upp filerna i. Klicka sedan på knappen "Nästa".

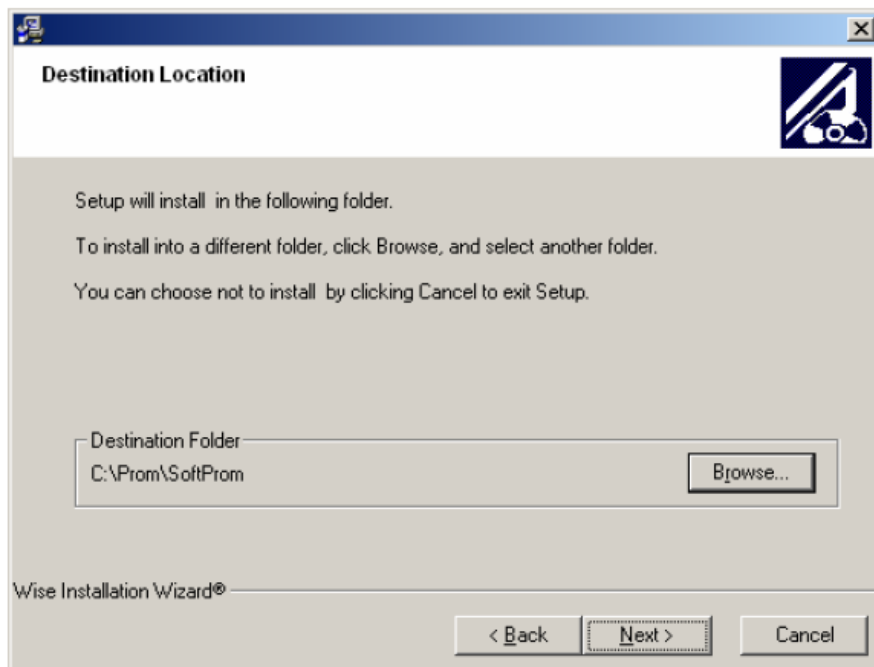
Får du upp en fråga om lösenord så är lösenordet: softprom



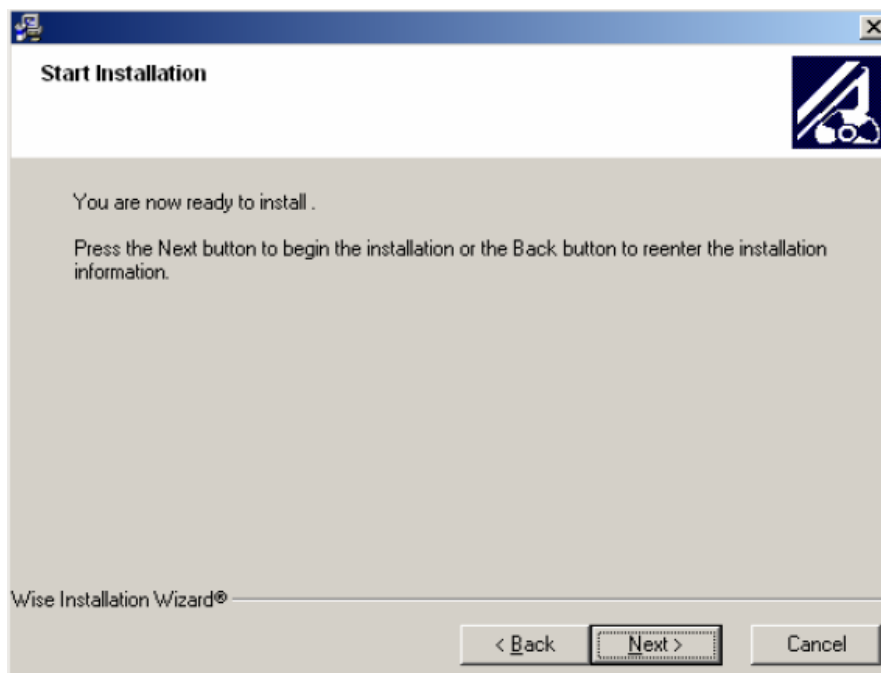
Gå sedan till mappen som du packade upp filerna i och dubbelklicka på filen "Setup.exe".



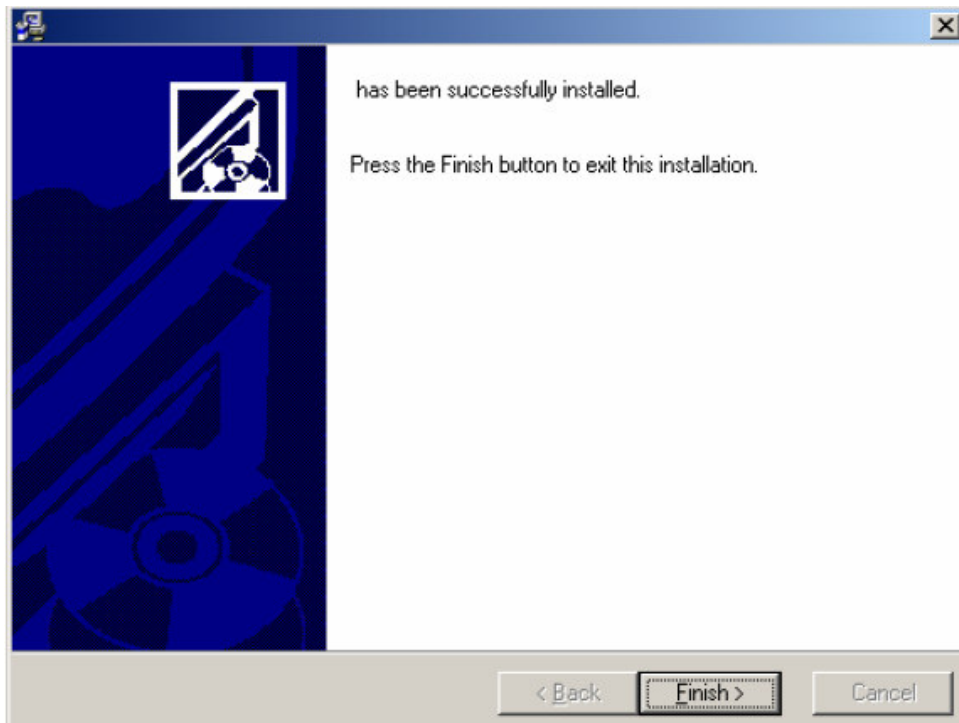
Klicka på knappen "Next"



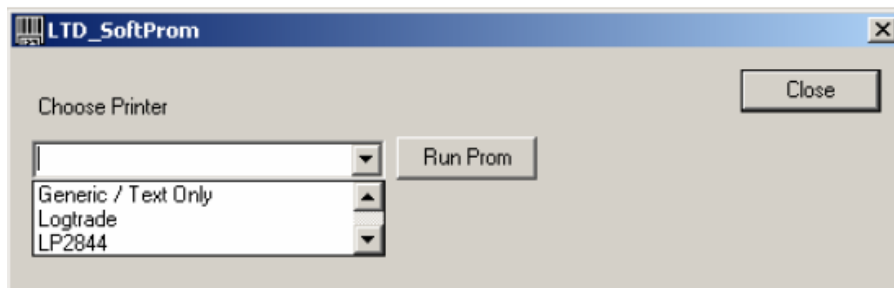
Välj destinationsmapp. Klicka på knappen "Next"



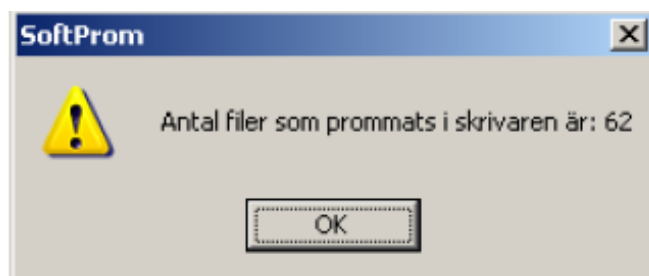
Klicka på knappen "Next"



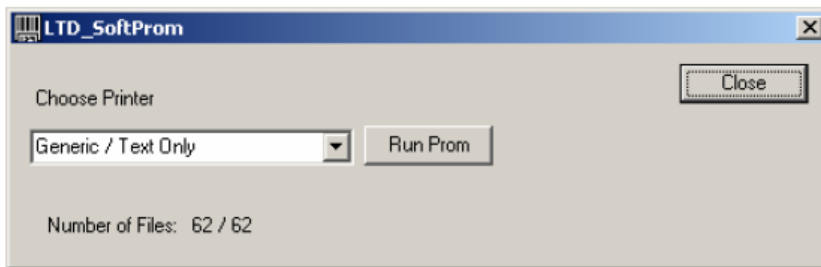
Klicka på knappen "Finish"



Välj din skrivare i listan. Klicka sedan på knappen "Run Prom".



Klicka på knappen "OK".



Klicka till sist på knappen "Close", vänta en liten stund, efter några minuter kommer det ut en etikett i skrivaren med olika fonter och logotyper på.

När etiketten är utskriven är skrivaren färdigprommad.