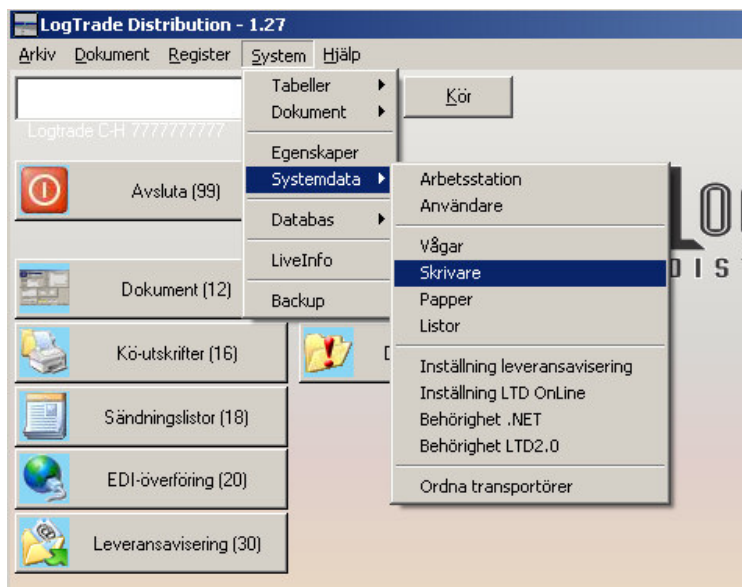
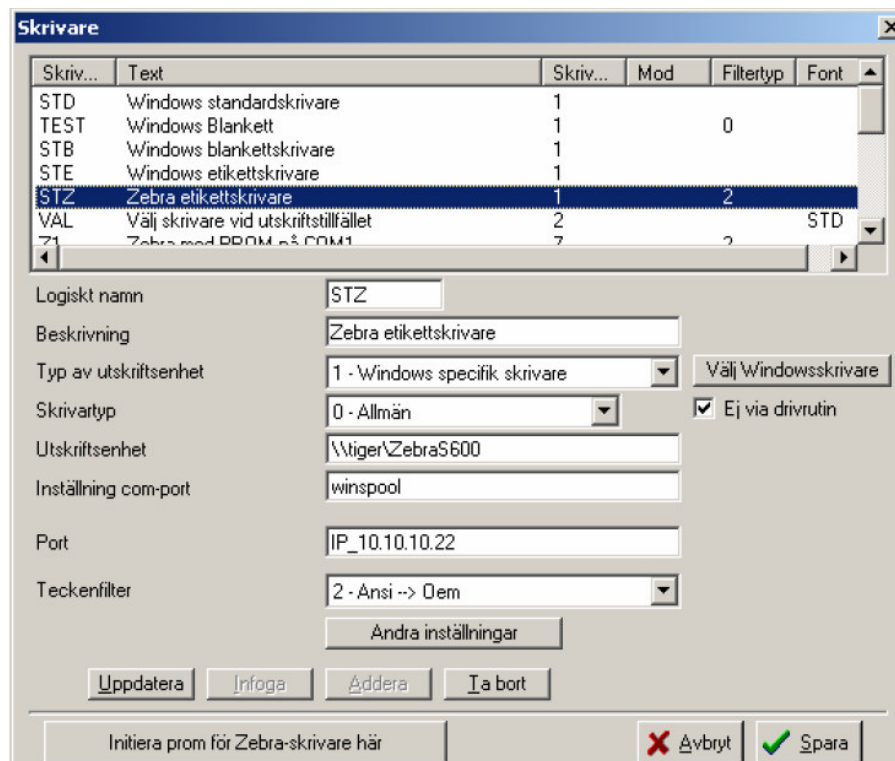


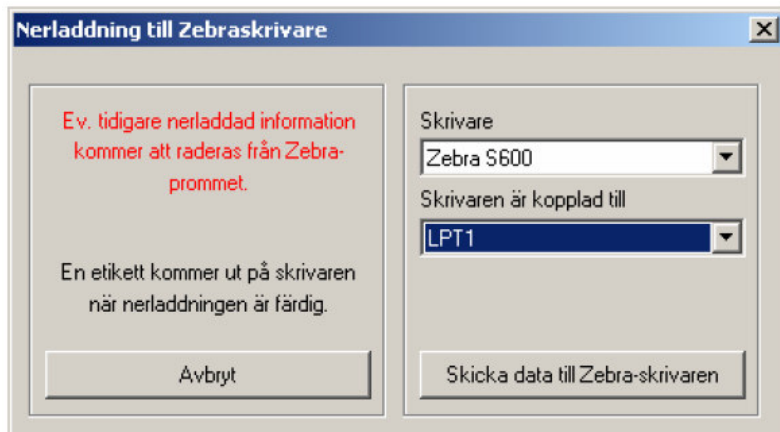
## PROMMA SKRIVAREN VIA LOGTRADE



Gå in under system – systemdata – skrivare.



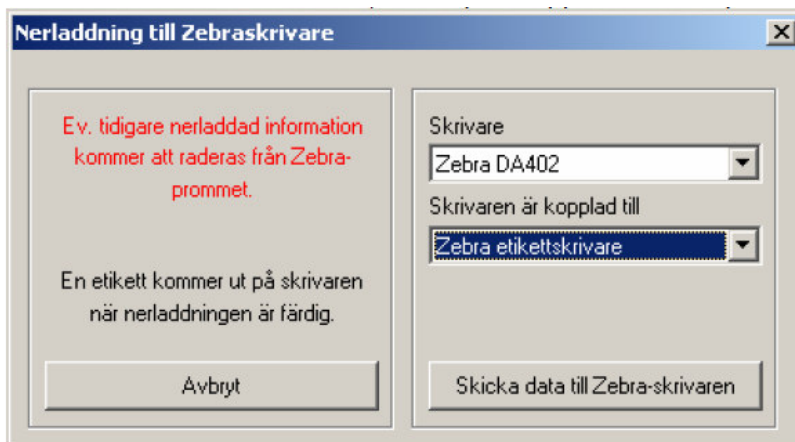
Klicka på knappen "Initiera prom för Zebra-skrivare här".



Välj din skrivare under "Skrivare" Zebra S600 fungerar även till S4M modellen. I rutan "Skrivaren är kopplad till" väljer du den port i datorn du kopplat skrivaren. Klicka sedan på knappen "Skicka data till Zebra-skrivaren"

Promningen är klar när Zebra skriver ut en etikett med diverse text på. Klicka då på knappen "Avbryt" och sedan knappen "uppdatera" och "Spara".

Har du din Zebra skrivare ansluten till "Zebra etikettskrivare" under System - Dokument – Inställning dokument kan du även promma nätverksanslutna skrivare. Markera Zebra Etikettskrivare, klicka på knappen "Initiera prom för Zebra skrivare här".



Välj din Zebra modell i listan, i rutan "Skrivaren är kopplad till" väljer du Zebra etikettskrivare. Har ni inte det valet så väljer ni den port skrivaren är utpekad till. Klicka på knappen Skicka data till Zebra-skrivaren, svara ja på frågan om du är säker. En testetikett ska komma ut på skrivaren.