

## Installera nya postnummer

Kör exe-filen eller spara ner och packa upp zip-filen..

Dubbelklicka på postnr.exe



Bild 1

Klicka på “Nästa>”

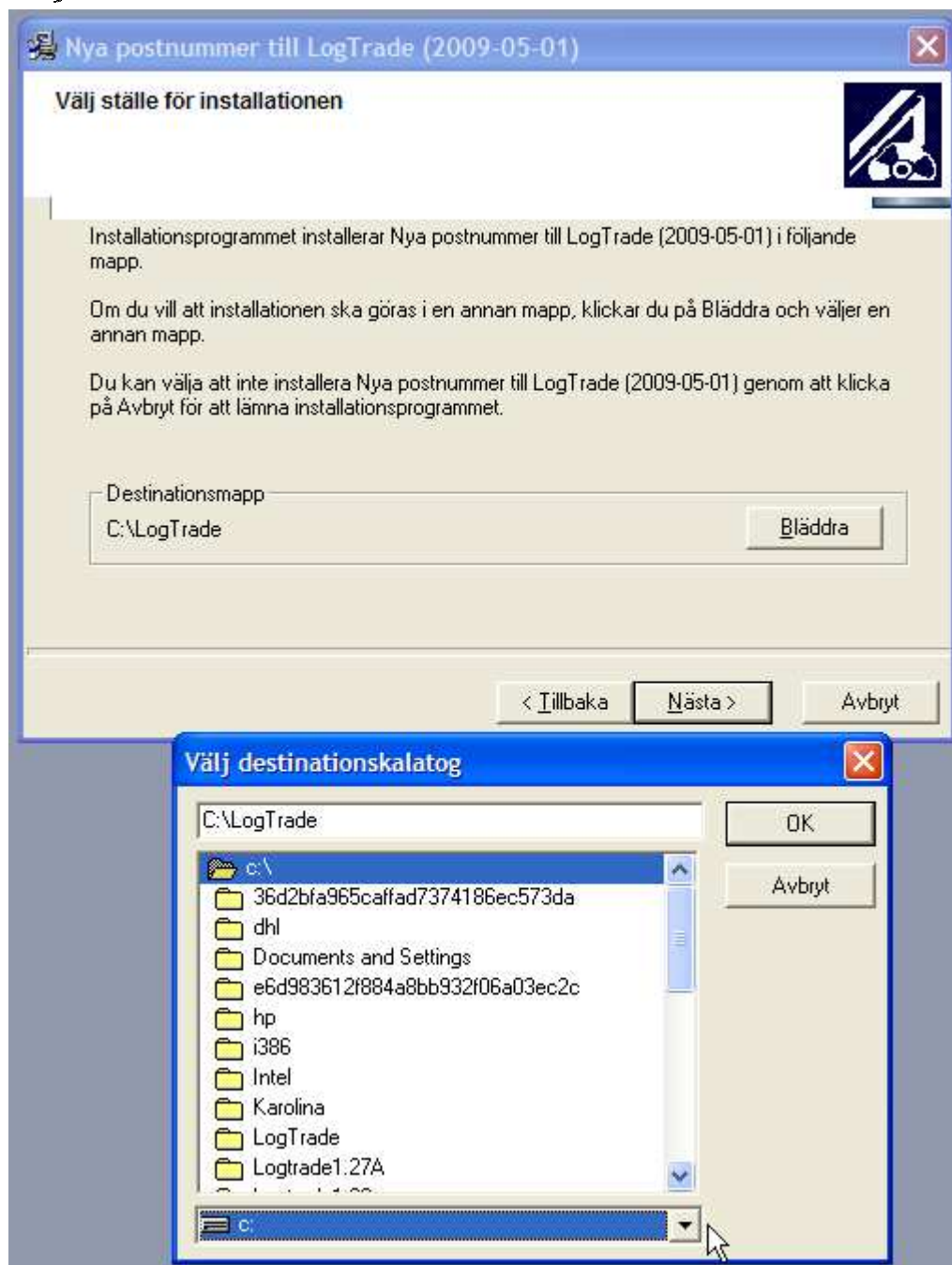


Bild 2 och 3

Välj ställe för installationen.

Installationsprogrammet föreslår C:\LogTrade

OBS! Klicka bara på "Nästa>" om sökvägen stämmer annars följ instruktionen nedan:

Om ni har LogTrade på en server med annan sökväg då måste ni klicka på knappen "Bläddra" för att få upp nästa bild (Bild 3)

Välj destinationskatalog.

Längst ner i rullgardinen väljer ni annan sökväg än C: eller skriver in sökvägen högst upp till destinationen för er LogTrade.

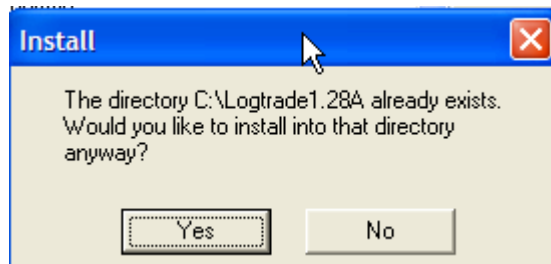


Bild 4

Ni får då upp denna bild om ni valt rätt katalog.  
Klicka "Yes"

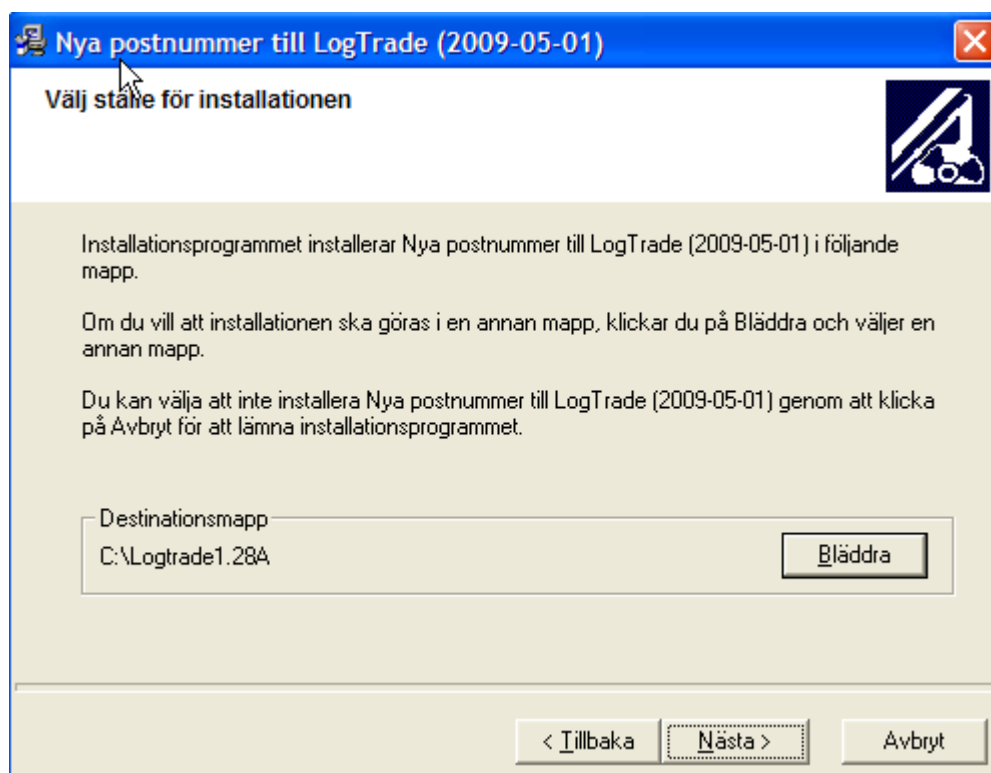
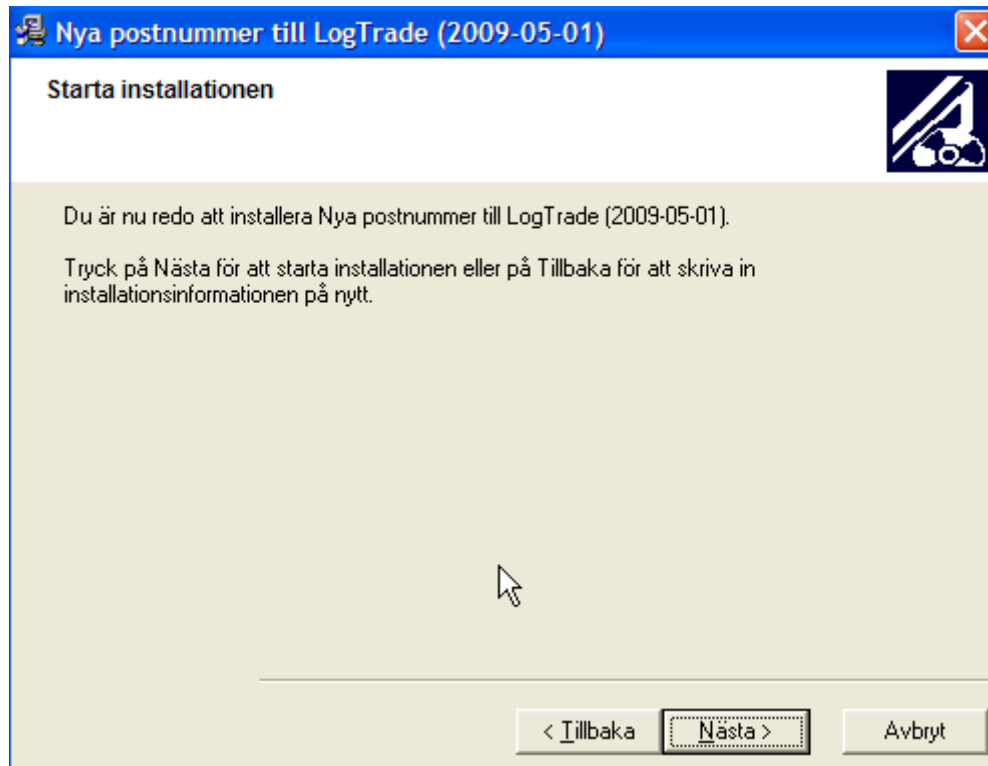


Bild 5

Klicka på "Nästa>"



Klicka på "Nästa>"



Installationen är klar!  
Klicka på "Avsluta"