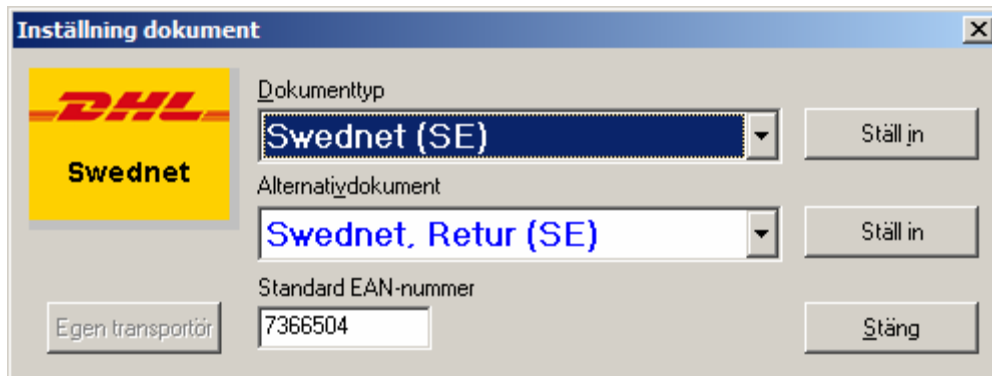


Inställning av skrivare i LogTrade

Går in på dokumentinställningarna, ”System – Dokument – Inställning dokument”, väljer ett dokument man använder och klickar på ”Ställ in”.



Inställning dokument

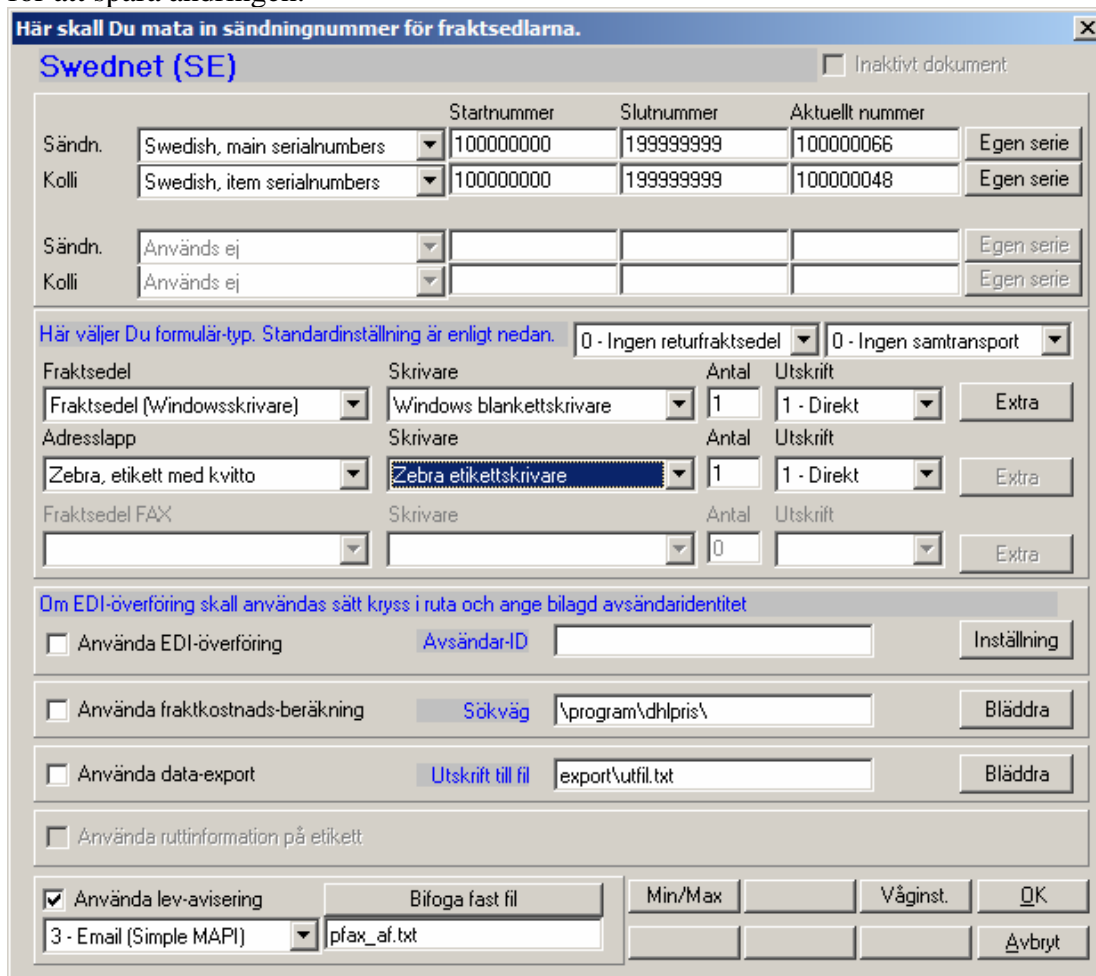
Dokumenttyp: **Swednet (SE)** [Ställ in]

Alternativedokument: **Swednet, Retur (SE)** [Ställ in]

Standard EAN-nummer: **7366504** [Stäng]

Egen transportör: []

På raden för Adresslapp anger man etikettlayout, dvs. Zebra etikett, normal eller Zebra etikett med kvitto. Man anger därefter ett logiskt skrivarnamn ex. Zebra etikettskrivare. Klicka Ok för att spara ändringen.



Här skall Du mata in sändningsnummer för fraktsedlarna. Inaktivt dokument

Swednet (SE)

		Startnummer	Slutnummer	Aktuellt nummer	
Sändn.	Swedish, main serialnumbers	100000000	199999999	100000066	Egen serie
Kolli	Swedish, item serialnumbers	100000000	199999999	100000048	Egen serie
Sändn.	Används ej				Egen serie
Kolli	Används ej				Egen serie

Här väljer Du formulär-typ. Standardinställning är enligt nedan. 0 - Ingen returfraktsedel 0 - Ingen samtransport

Fraktsedel	Skrivare	Antal	Utskrift	
Fraktsedel (Windowsskrivare)	Windows blankettskrivare	1	1 - Direkt	Extra
Adresslapp	Zebra etikettskrivare	1	1 - Direkt	Extra
Fraktsedel FAX		0		Extra

Om EDI-överföring skall användas sätt kryss i ruta och ange bilagd avsändaridentitet

Använda EDI-överföring Avsändar-ID: [] [Inställning]

Använda fraktkostnads-beräkning Sökväg: \program\dhlpri\ [Bläddra]

Använda data-export Utskrift till fil: export\utfil.txt [Bläddra]

Använda ruttinformation på etikett

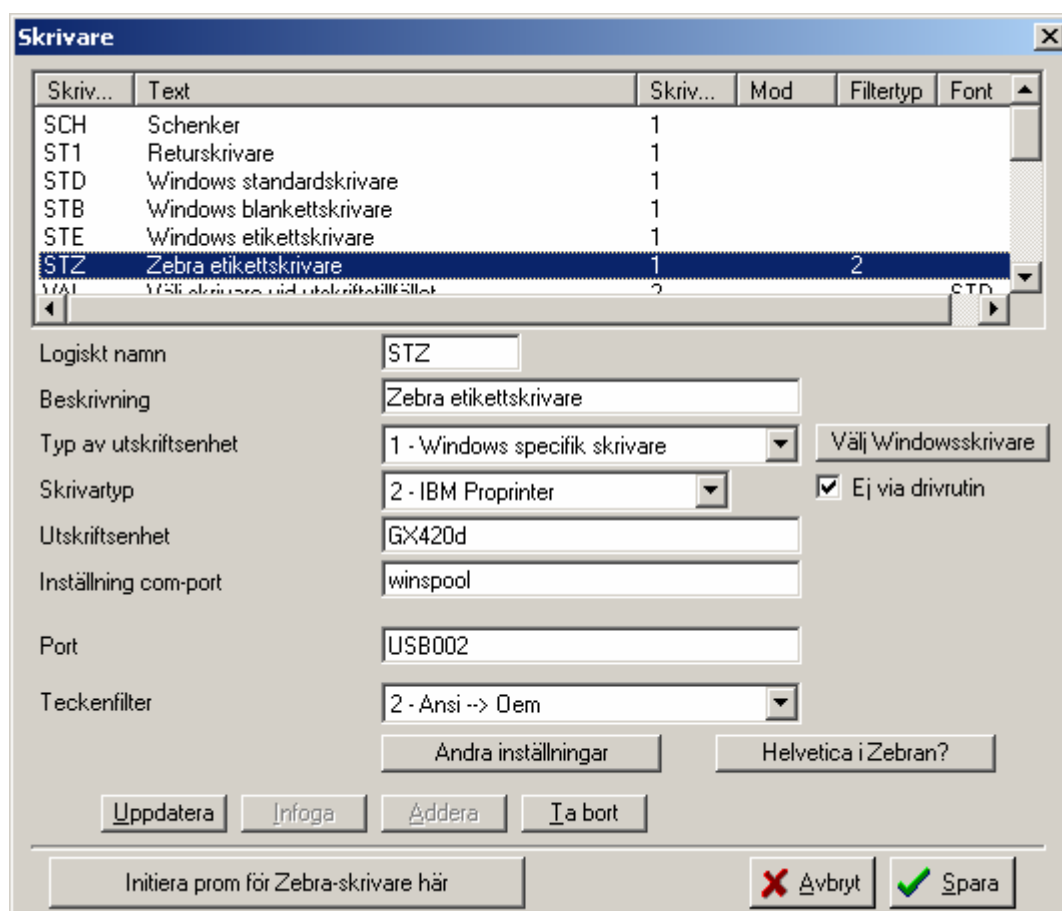
Använda lev-avisering Bifoga fast fil: pfax_af.txt [Min/Max] [Våginst.] [OK] [Avbryt]

Gör nu samma ändring på samtliga dokument ni använder.

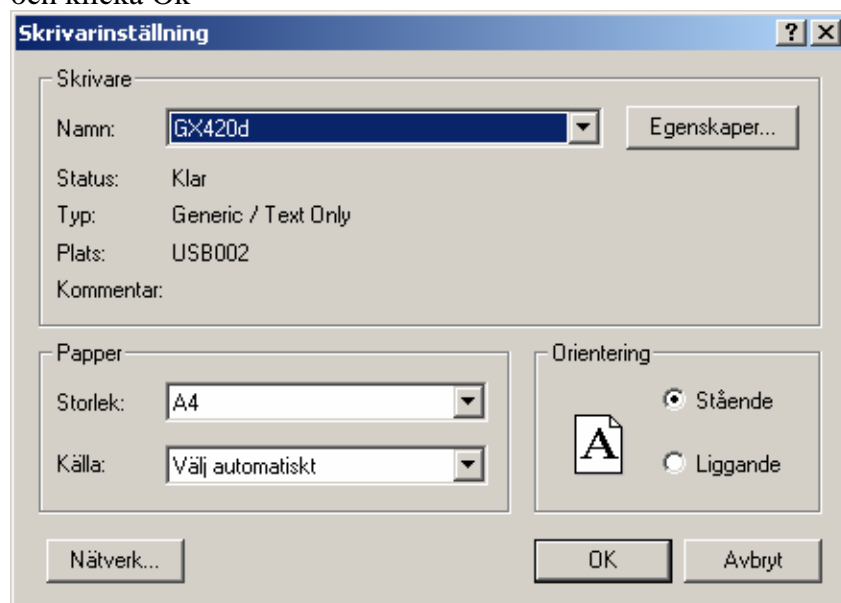
När det är klart ska man koppla den logiska skrivaren under ”System – Systemdata – Skrivare”.

Leta upp Zebra etikettskrivare (enligt exemplet) och markera den.

Du kan nu se inställningarna för den skrivaren och på tredje raden ”Typ av utskriftsenhet” ska du välja 1- Windows specifik skrivare. Klicka på knappen ”Välj Windowsskrivare”



Välj din Windows-Zebra skrivare (du behöver inte göra några inställningar för papper etc.) och klicka Ok



Klicka därefter i "Ej via drivrutin" och ange Filter 2-ANSI-OEM. Klicka på Uppdatera – Spara. Klart!

